

LEGENDA

- APC
- API
- APP
- APR
- APT
- PII
- PL
- PIP
- PA
- SUAP

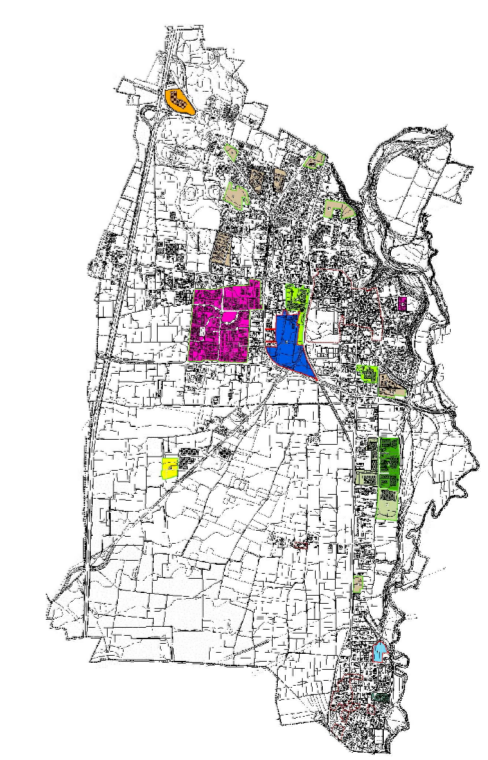
- ATTUATO
- IN FASE DI ATTUAZIONE
- NON ATTUATO

CONFINE COMUNALE

n°	TIPOLOGIA*	DESTINAZIONE D'USO	AREA	NON ATTUATO	ATTUATO	IN CORSO DI ATTUAZIONE
AREE PROGETTO						
TIPOC			10.220	10.220	-	-
TOTALE APC			18.238	18.238	-	-
C/SH			8.744	-	27.833	28.144
TOTALE APR			27.533	-	27.833	28.144
TOTALE APP			68.977	-	27.833	28.144
TOTALE API			10.220	78.574	-	-
TOTALE APT			78.074	78.074	-	-
R/SH			9.918	-	27.185	18.677
C/SH			27.185	-	27.185	18.677
R/SH			18.677	-	11.760	9.831
C/SH			11.760	-	8.207	5.221
R/SH			8.207	-	10.543	10.543
C/SH			10.543	-	16.331	16.331
TOTALE APR			117.289	-	49.468	67.821
R/SH			24.000	-	24.000	14.000
TOTALE APT			24.000	-	24.000	14.000
R/SH (escluso ex APP)			34.000	-	34.000	14.000
TOTALE PI			14.250	-	14.250	14.250
TOTALE AREE PROGETTO			333.912	88.302	101.391	144.219
TOTALE SUAP			15.090	-	-	15.090
PIANI ATTUATI PREVISTI NEL P.R.G. PRECEDENTE A QUELLO VIGENTE						
R/SH			7.190	-	7.190	-
R/SH			6.149	-	6.149	-
R/SH			221.307	-	221.307	-
TOTALE RESIDENZIALI			234.655	-	13.348	221.307
R/SH			13.110	-	13.110	30.890
TOTALE PIANI ATTUATI PREVISTI NEL P.R.G. PRECEDENTE A QUELLO VIGENTE			258.458	-	26.463	271.995
TOTALE GENERALE			647.460	88.302	127.854	431.304

*In definizione sono derivate dalle sigle utilizzate nella N.T.A.

COMUNE DI LOMAZZO
 Provincia di Como
PIANO DI GOVERNO DEL TERRITORIO
 ai sensi della Legge Regionale per il Governo del Territorio del 11/03/2005 n°12
DOCUMENTO DI PIANO



Oggetto: STATO DI ATTUAZIONE PIANI ESECUTIVI
 MODIFICATA A SEGUITO DELLE CONTRODEDUZIONI

Progetto: B.C.G. ASSOCIATI
 Massimo Giuliani
 Collaboratori: Marco Cavallotti, Federica Rando, Rosaria Verzari, Marisa Zuzzaro, N.Q.A. Srl

Sindaco: Giovanni Rusconi
 Studio Geologico: Vittorio Bruno
 P.U.G.S.S.: Luca Marfetta

Segretario Comunale: Marina Bellegotti
 Ufficio Edilizia Privata ed Urbanistica (responsabile): Guido Coruti